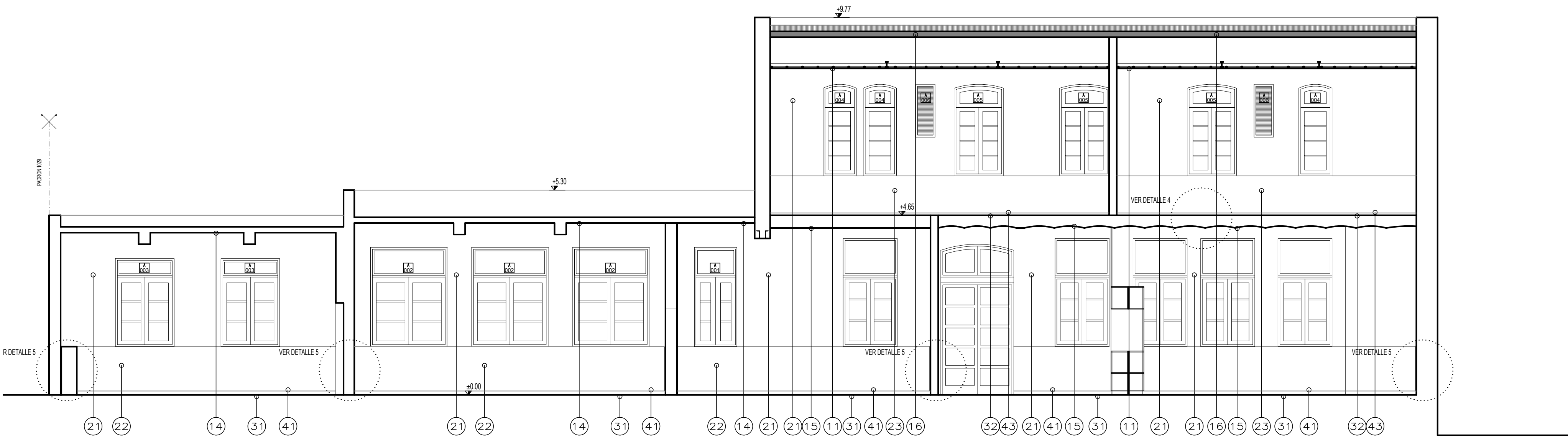
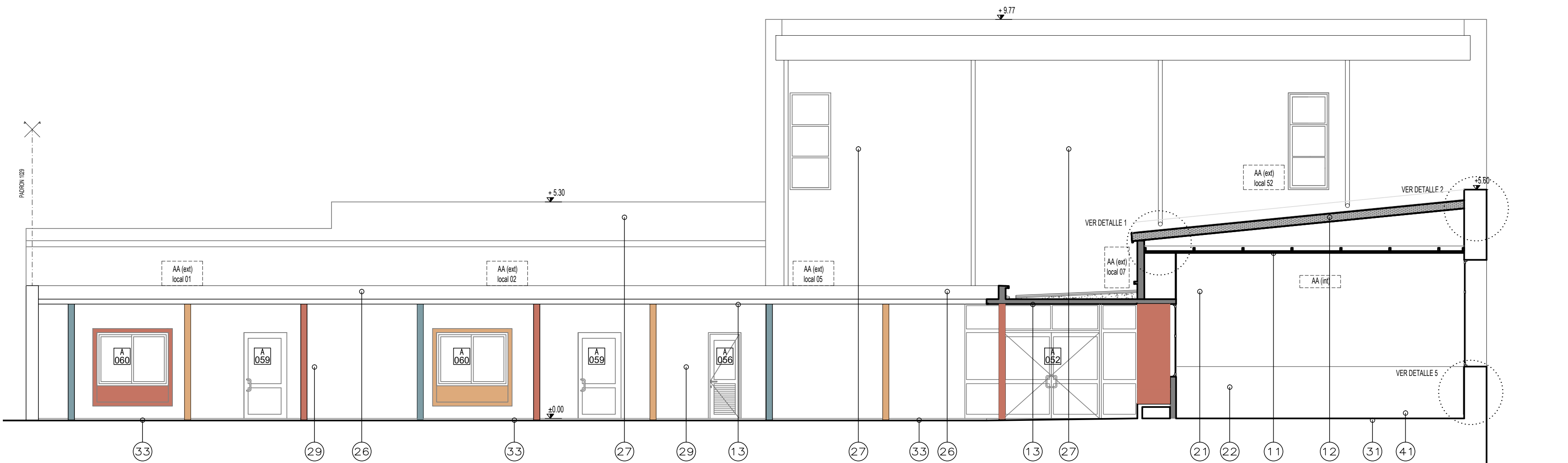


FACHADA PROYECTO - CALLE ALFREDO PUIG
ESC 1/50



CORTE 1-1 - PARALELO A CALLE ALFREDO PUIG
ESC 1/50



CORTE 2-2 - PARALELO A CALLE ALFREDO PUIG
ESC 1/50

REFERECIAS TERMINACIONES EN ALZADO

- Cielorrasos
- 11- Yeso, enduido y pintura (color blanco tiza s/ MCP)
 - 12- Isopanel EPS e=20cm s/MCP
 - 13- Losa de Hormigon Armado s/ Estructura, terminacion visto
 - 14- Losa de Hormigon Armado revocada existente pintada color blanco tiza s/MCP
 - 15- Bovedilla existente pintada de color blanco tiza s/MCP
 - 16- Isopanel EPS e=15cm s/MCP
- Paramentos
- 21- Revoque interior pintado blanco
 - 22- Friso de yeso pintado de gris (tono a definir en obra con Arq proyectista). La altura del friso coincidirá con la altura del antepecho de la abertura a la calle en cada local.
 - 22A- Paramento vertical de yeso pintado de blanco
 - 23- Friso pintado de gris (tono a definir en obra con Arq proyectista). La altura del friso coincidirá con la altura del antepecho de la abertura a la calle en cada local.
 - 24- Cerámica 60x30 hasta nivel indicado en planos y luego revoque interior pintado idem cielorrasos.
 - 25- Tubular rectangular de acero galvanizado de 12x4cm con pintura electroestatica blanca.
 - 26- Estructura de hormigón visto con proteccion del tipo Sikaguard 700s
 - 27- Muro existente revocado pintado color "mediacion" ver MCP
 - 28- Muro existente/ nuevo revocado pintado color "puerto de piedra" segun MCP
 - 29- Revoque exterior pintado de color blanco segun MCP
- Pavimentos
- 31- Baldosa monolitica monocapa 30x30 tipo "Blangino Gris Claro Cod. 300 s/MCP
 - 32- Tabla vinilica tipo "ambienta make it"
 - 33- Contrapiso armado con endurecedor superficial terminacion fratachado.
 - 34- Canto rodado de rio de 1 a 2 cm de espesor
 - 35- Pavimento de caucho flexible colores a definir
- Zócalos
- 41- Zócalo baldosa monolitica monocapa 7x30 idem piso
 - 42- Zócalo sanitario baldosa monolitica monocapa 10x30 idem piso
 - 43- Zocalo de eucaliptus grandis h= 6cm (con proteccion p/ madera)

A.N.E.P		P.A.E.P.U	
COMPONENTE PLANTA FISICA			
AREA DE PROYECTOS			
OBRA		ESCUELA N°2 – TRINIDAD	
DESCRIPCION		FECHA	
FACHADAS Y CORTES		2023	
ARCHIVO		----	
COORD. PLANTA FISICA		COORD. PROYECTO	
ARQ. SERGIO CORREDERA		ARQ. LUCIA LOMBARDI	
PROYECTISTA		COLABORADOR	
ARQ. FLORENCIA GAMMARCHI		AYUD. ARQ. ROSA MAZZIOTTI	